

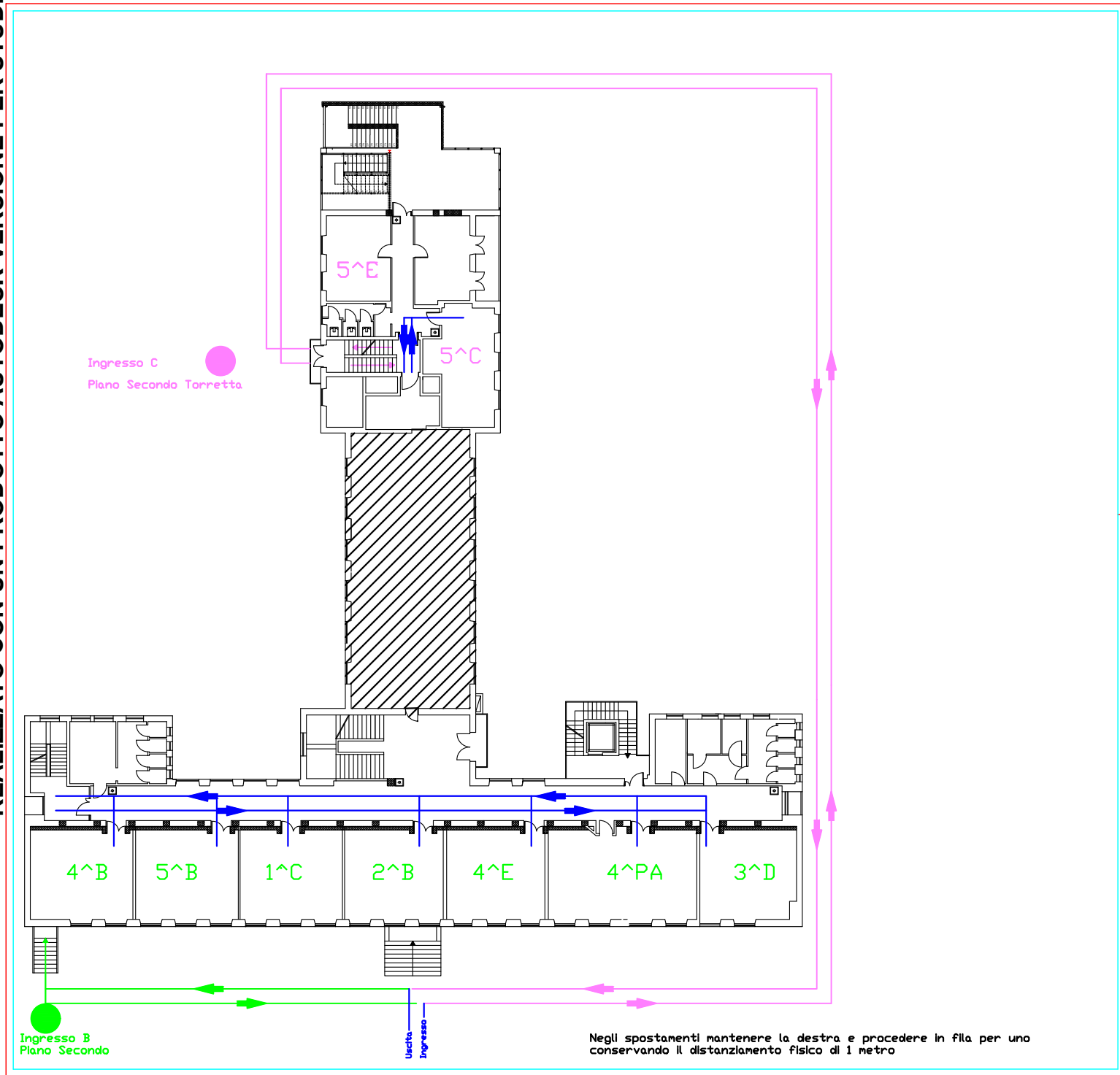
Istituto Statale Istruzione Secondaria Superiore "GAETANO CANTONI"
SERVIZIO PREVENZIONE E PROTEZIONE

PROTOCOLLO DI REGOLAMENTAZIONE PER IL CONTRASTO DEL Covid-19
INGRESSO-USCITA STUDENTI E ALLOCAZIONE DELLE CLASSI

PIANO SECONDO

REALIZZATO CON UN PRODOTTO AUTODESK VERSIONE PER STUDENTI

REALIZZATO CON UN PRODOTTO AUTODESK VERSIONE PER STUDENTI



Negli spostamenti mantenere la destra e procedere in fila per uno conservando il distanziamento fisico di 1 metro

Ingresso dal cancello pedonale

Redatto RSPP prof. Antonio Marcone